

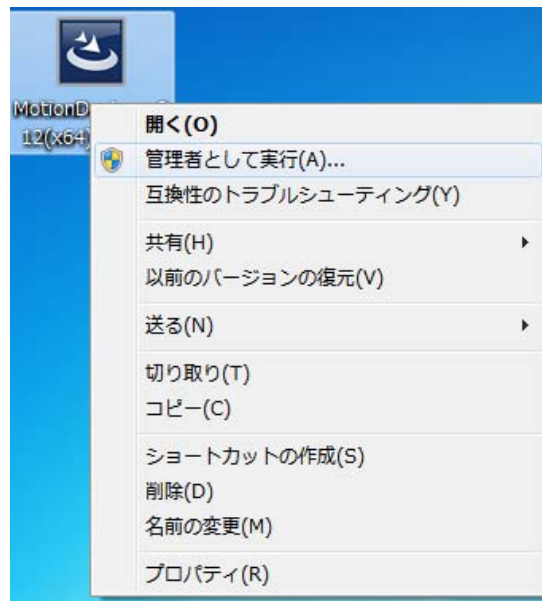
Motion Designer

Windows 7 インストールの注意事項

システム要件

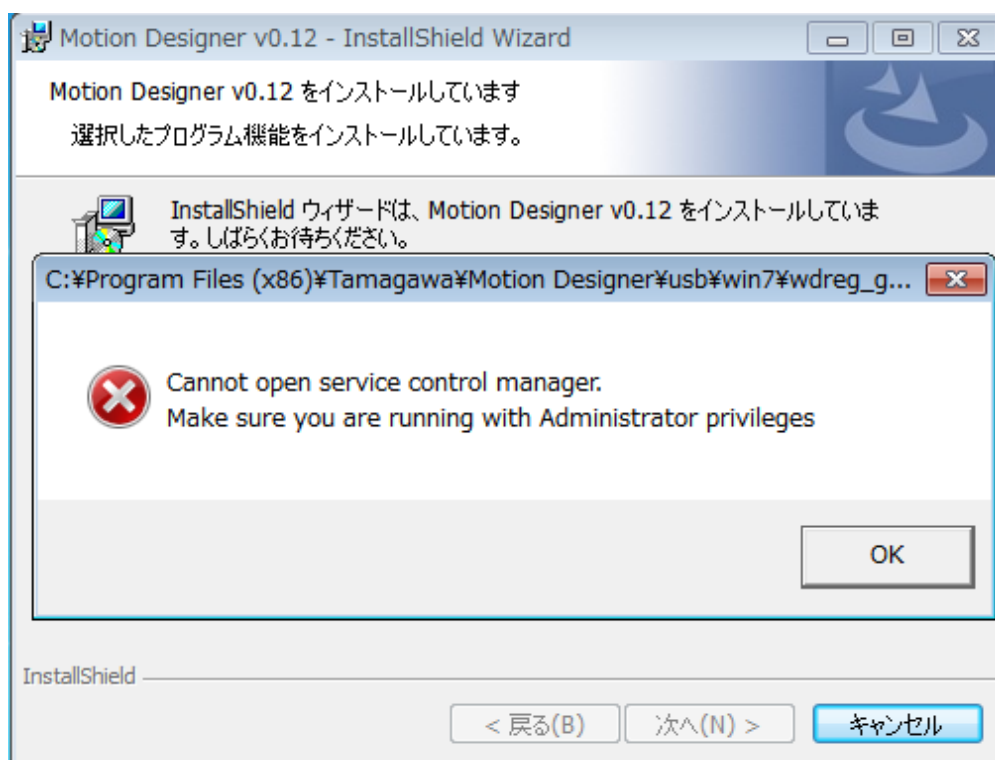
- ・ PC / AT 互換機
- ・ Windows Xp / Vista / 7
- ・ 256MB 以上のメモリ
- ・ 500MB 以上のハードディスク容量
- ・ .NET Framework 2.0 以上がインストールされた環境
- ・ Administrator (管理者) 権限でのインストール

1 . Motion Designer を起動します。Administrato 権限でログインしショートカットメニューより”管理者として実行”をクリックします。

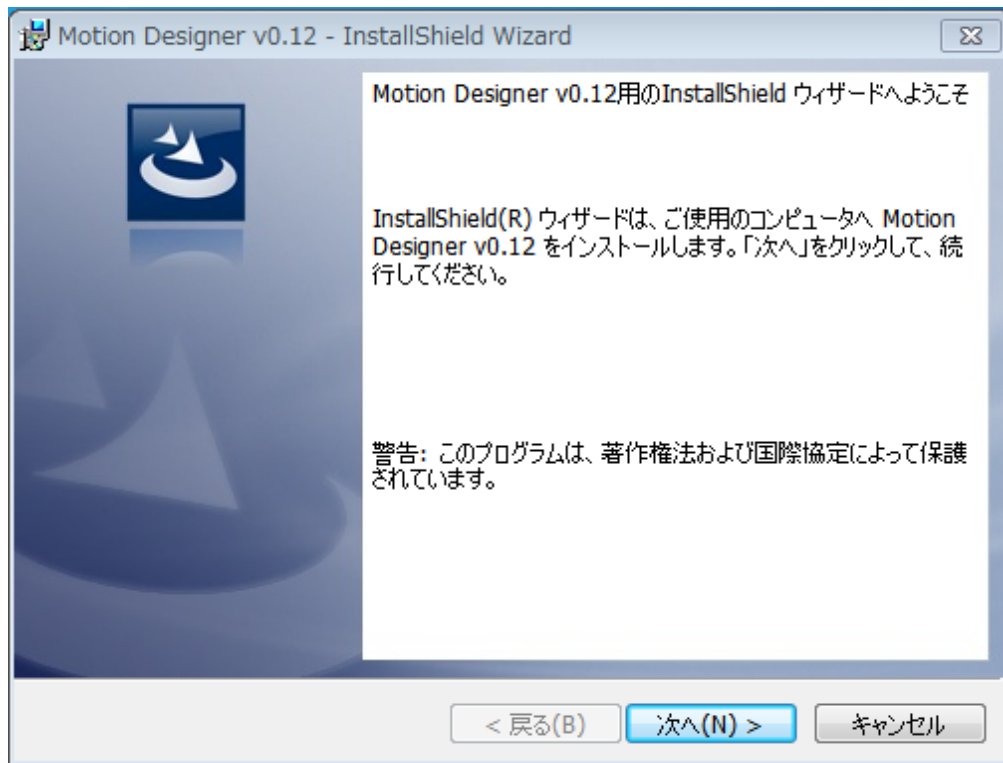


”管理者として実行”しなかった場合、インストール途中で下記のメッセージが表示されますので、”OK”ボタンをクリックしてもう一度インストールをやり直してください。

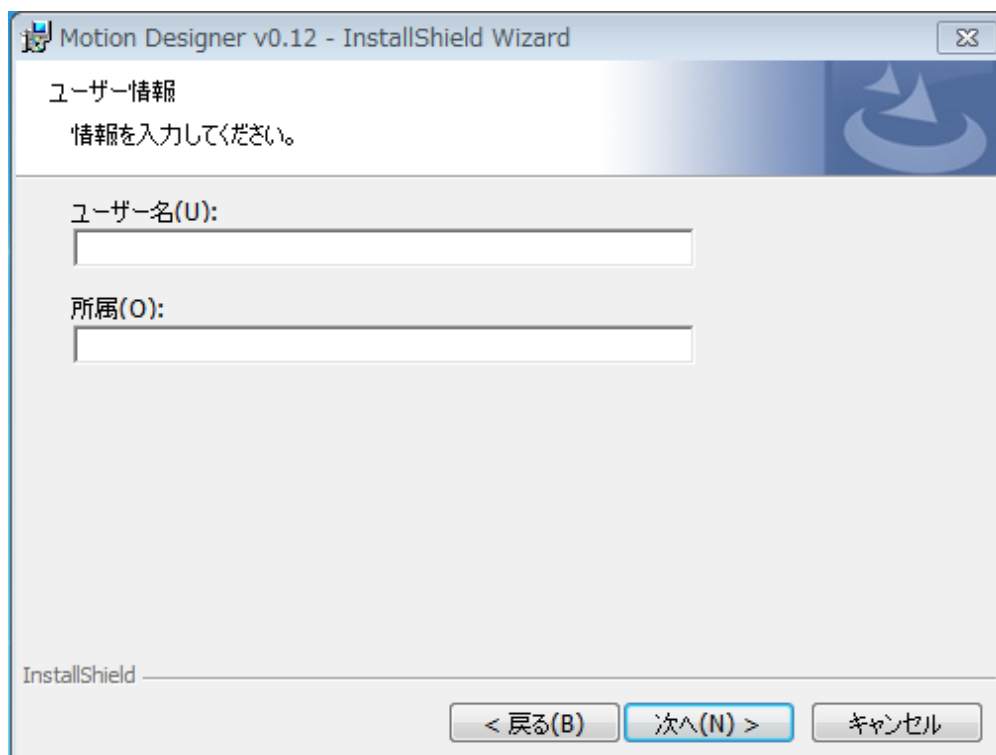
メッセージがインストール画面の背後に隠れている場合がありますので、インストールが進まない場合は画面を切り替えてください。



2 . インストールウィザードの画面が表示されます。”次へ”をクリックします。

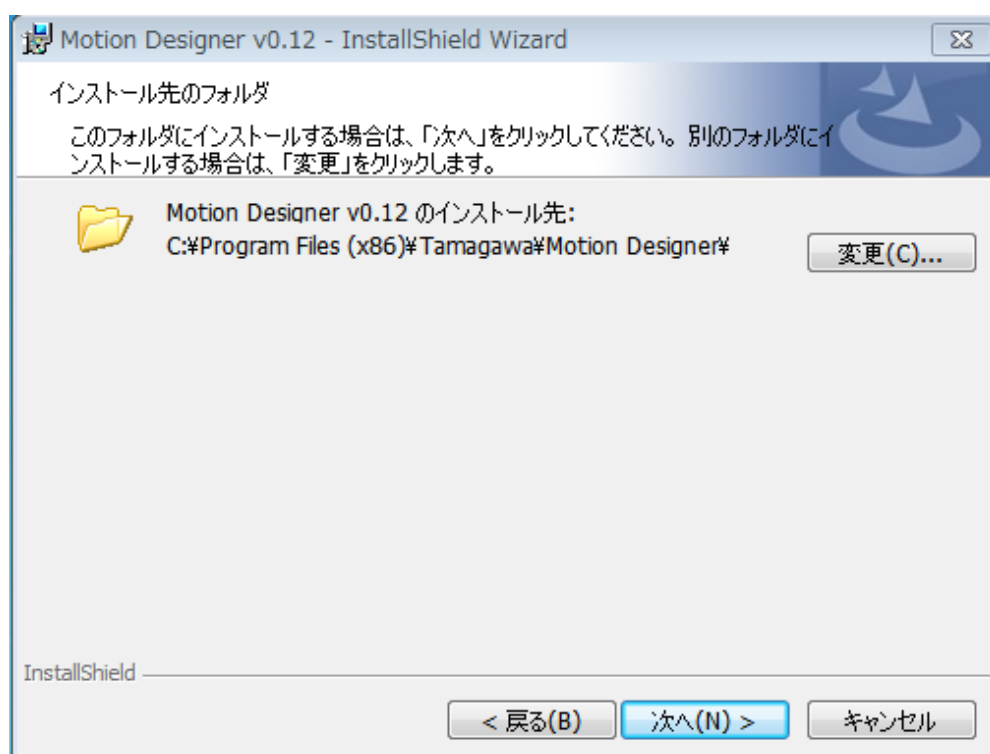


3 .ユーザー情報入力画面が表示されます。”ユーザー名”と”所属”に必要な情報を入力して”次へ”をクリックします。



The screenshot shows a Windows-style dialog box titled "Motion Designer v0.12 - InstallShield Wizard". The window has a blue header bar with a close button (X) in the top right corner. Below the header, the text "ユーザー情報" (User Information) is displayed, followed by the instruction "情報を入力してください。" (Please enter information.). There are two text input fields: the first is labeled "ユーザー名(U):" (Username) and the second is labeled "所属(O):" (Affiliation). At the bottom of the dialog, there are three buttons: "< 戻る(B)" (Back), "次へ(N) >" (Next), and "キャンセル" (Cancel). The "次へ(N) >" button is highlighted with a blue border. The "InstallShield" logo is visible in the bottom left corner of the dialog area.

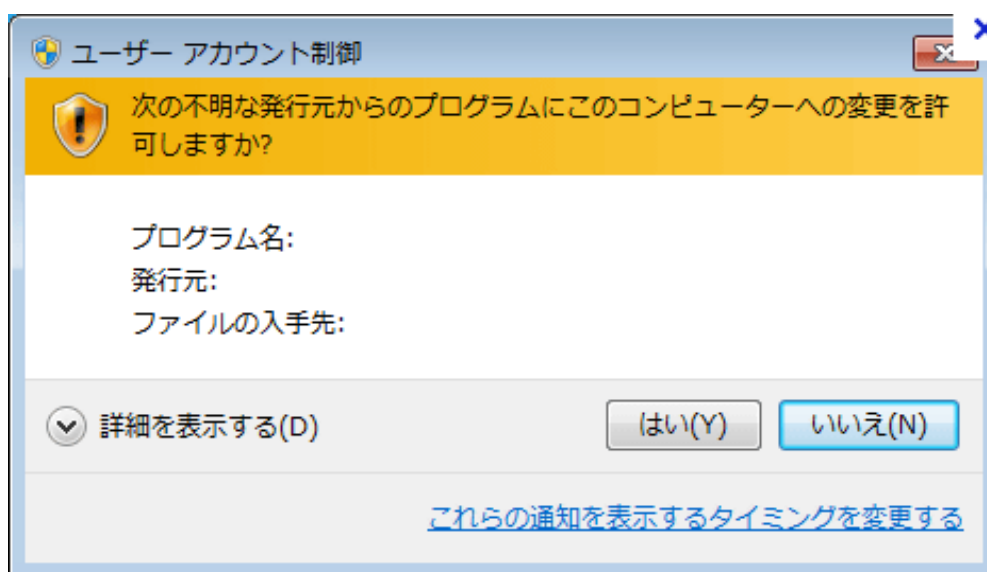
4 . インストール先フォルダの変更画面が表示されます。通常は変更する必要がありません。”次へ”ボタンをクリックします。



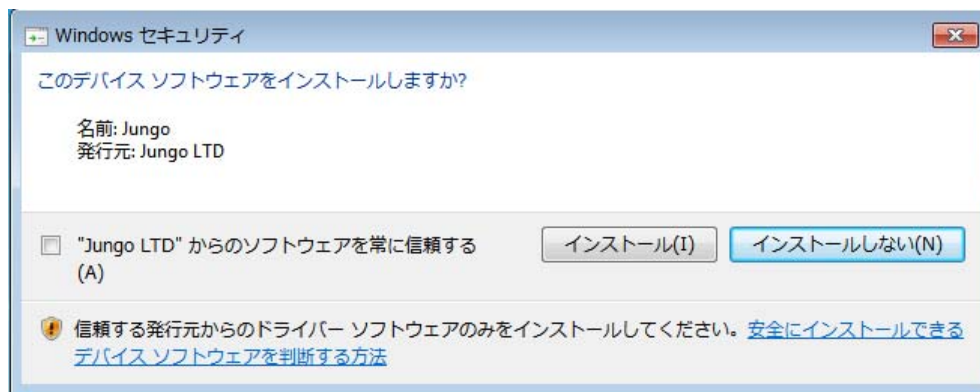
5 .インストール情報確認画面が表示されます。内容を確認し”インストール”ボタンをクリックします。



6 .インストールが開始されると、お使いの環境によっては”ユーザーアカウント制御”のメッセージが表示される場合があります。表示された場合は”はい”(変更を許可する) ボタンをクリックしインストールを続けます。

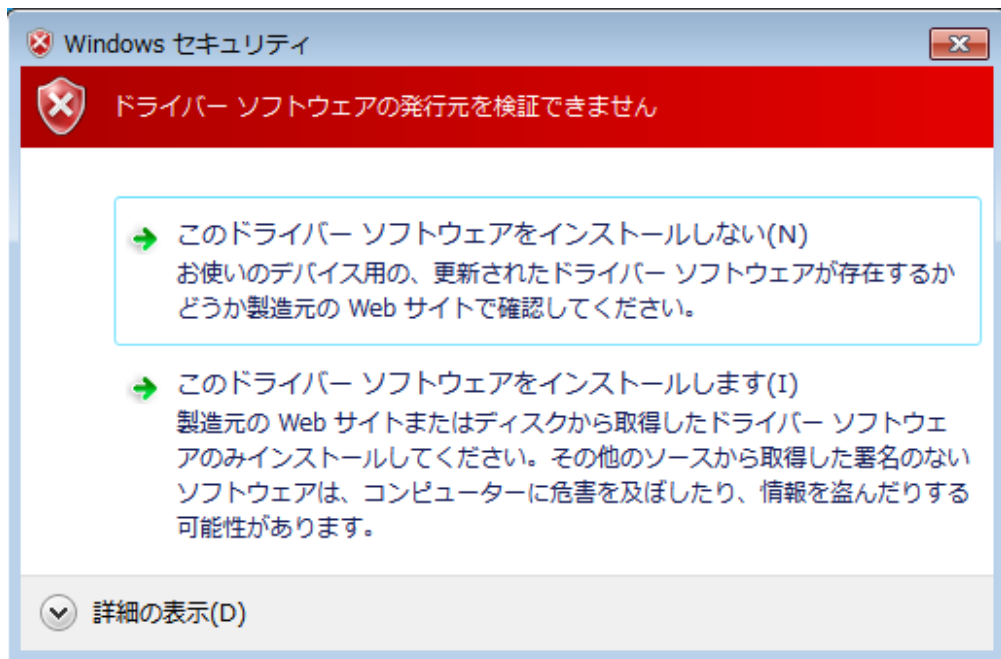


7. インストールが進むと、USB デバイスドライバインストール画面が表示されます。”インストール”ボタンをクリックしインストールを続けます。



8 . USB デバイスドライバのインストールが進むと下記のメッセージが表示されます。

”このドライバーソフトウェアをインストールします”をクリックします。



9 . デスクトップに表示された Motion Designer ショートカットが作成されればアプリケーションのインストール完了です。

